

# Du bisch immer da

Melodie und Text: Christof Fankhauser



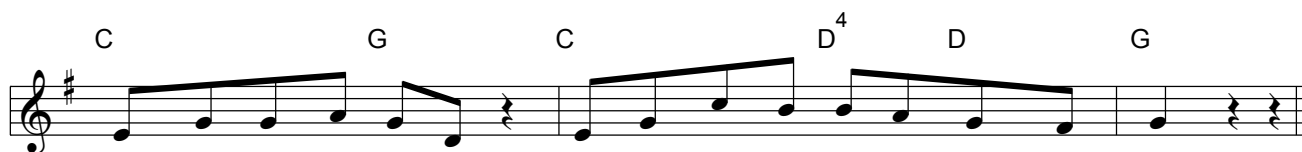
1. Wen i schaf - fe o - der rieh - ie, wen i lou - fe, wen i stah, un - der -  
 2. Wen i la - che o - der wen i Trä - ne i den Ou - ge ha, wen i  
 3. Wen i schim - pfe, wen i lo - be, wen i bly - be o - der gah, i der



wägs o - der da - hei bi: I weiss, Du isch im - mer da. Je - de  
 schla - fe o - der wach bi: I weiss, Du bisch im - mer da.  
 Schuel und i de Fe - rie: I weiss, Du bisch im - mer da.



Tag het sy - ni Wä - ge, sy - ni Far - be u sy Gschicht.



Z wüs - se: Gott isch bi mer, isch wie Lue - ge in es fründ - lechs Gsicht.